

BOLETÍN AGROMETEREOLÓGICO
ISSN 1851-4081

INTA GENERAL CABRERA

General Cabrera: Latitud: 32° 48 Longitud: 63° 52 Altura s.n.m. 296 m

Mes: Diciembre 2008

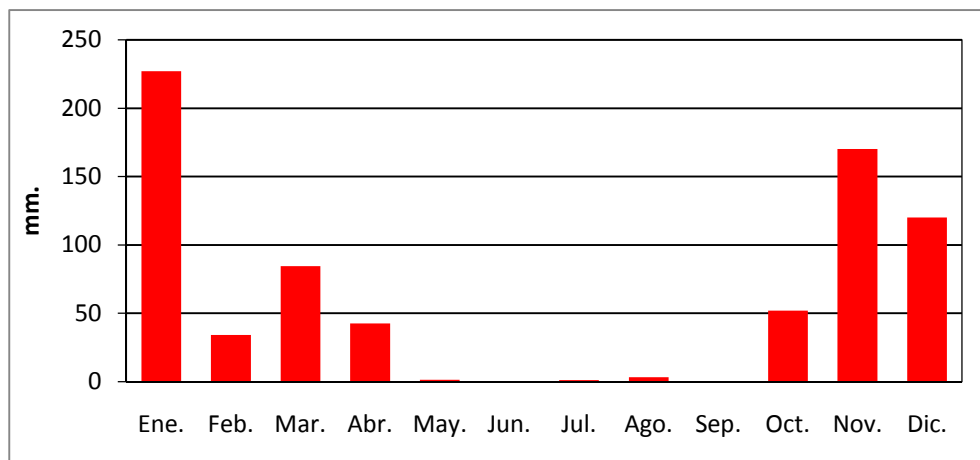
Días	Temperatura del Aire		Lluvia mm	HR (%)		Viento		Tº Suelo	Eto. (* (mm)
	Mínima	Máxima		Max	Min	Máxima	Dirección		
1	11.2	22.8	0	100	1	30,6	SSO	14,7	5,3
2	8.8	24.4	0	100	1	32,2	SSO	15,2	6,0
3	6.7	25.6	0	100	1	25,7	ENE	22,2	5,6
4	12.8	28.8	0	100	1	35,4	NE	15,5	7,0
5	13.0	30.5	0	100	1	29,0	NE	17,6	5,1
6	16.5	30.2	1.0	100	1	41,8	N	19,1	4,3
7	15.6	34.6	0	100	1	33,8	NE	19,1	7,4
8	17.9	32.9	0	100	1	43,5	SSE	21,6	5,2
9	17.8	26.6	22.4	100	1	49,9	O	20,9	1,7
10	16.7	19.6	0.2	100	100	29,0	SSO	18	0,6
11	16.5	27.3	0	100	15	27,4	ENE	18,4	4,2
12	17.9	25.1	3.4	100	43	25,7	ENE	18,2	1,6
13	16.4	30.2	3.6	100	1	43,5	E	19,0	2,8
14	14.1	29.4	0.4	100	1	29,0	SO	17,8	6,1
15	16.0	32.3	0	100	1	20,9	ENE	19,7	5,5
16	18.5	34.8	0	100	1	25,7	NE	20,8	6,7
17	18.5	26.1	5.2	100	7	22,5	NNE	20,6	1,8
18	17.7	25.6	3.4	100	7	37,0	N	20,3	1,4
19	17.3	29.7	10.8	100	1	43,5	O	18,7	5,1
20	19.2	34.2	0	100	1	37,0	NE	20,8	6,9
21	13.2	22.6	38.6	100	91	59,5	S	19,5	0,1
22	12.6	22.9	8.2	100	100	20,9	ENE	16,7	2,1
23	16.8	26.8	11.6	100	5	33,8	E	17,6	3,5
24	14.9	30.4	0	100	1	16,1	NNE	18,4	5,1
25	17.6	32.7	0	100	1	27,4	SSO	20,0	7,0
26	18.1	30.6	0.2	100	1	56,3	E	20,6	3,4
27	18.3	28.1	4.2	100	1	45,1	NE	19,2	2,9
28	17.3	29.1	0	100	1	35,4	S	18,9	4,9
29	14.8	27.8	0	100	1	25,7	E	18,2	5,4
30	16.9	31.2	0	100	1	37,0	NE	18,4	7,4
31	17.8	25.7	6.8	100	1	30,6	E	19,4	3,1

(*) Eto: Es la Evapotranspiración Potencial y representa la demanda evaporativa estimada del ambiente en mm/día.

Tº Suelo: Datos registrados 9:00 hs.

🇺🇵 Total de lluvia del mes de Diciembre: 120 mm
🇺🇵 Total de lluvia acumulada en el año: 763.8 mm

Lluvias Mensuales, Año 2008



SITUACIÓN AGROCLIMÁTICA DEL MES DE DICIEMBRE DE 2008

Noviembre mostró un cambio radical en las condiciones agrometeorológicas, al revertirse hacia fines de ese mes la severa escasez de agua que afectaba a la región. Durante el mes de diciembre las precipitaciones ocurrieron de tal manera, catorce días con lluvias de baja intensidad, lo que permite llegar a fin de año con la máxima capacidad de almacenaje de agua en el suelo.

Si bien las precipitaciones del mes en General Cabrera se distribuyeron durante las tres décadas, la mayor concentración se observó en la tercera década con 69,6 mm mientras que en la segunda se registraron 26,8 mm y en la primera 23,6 mm. El total mensual de lluvia, 120 mm. Las lluvias generalizadas durante todo el mes, han determinado que las condiciones sean óptimas para la actividad agrícola, al menos en la región.

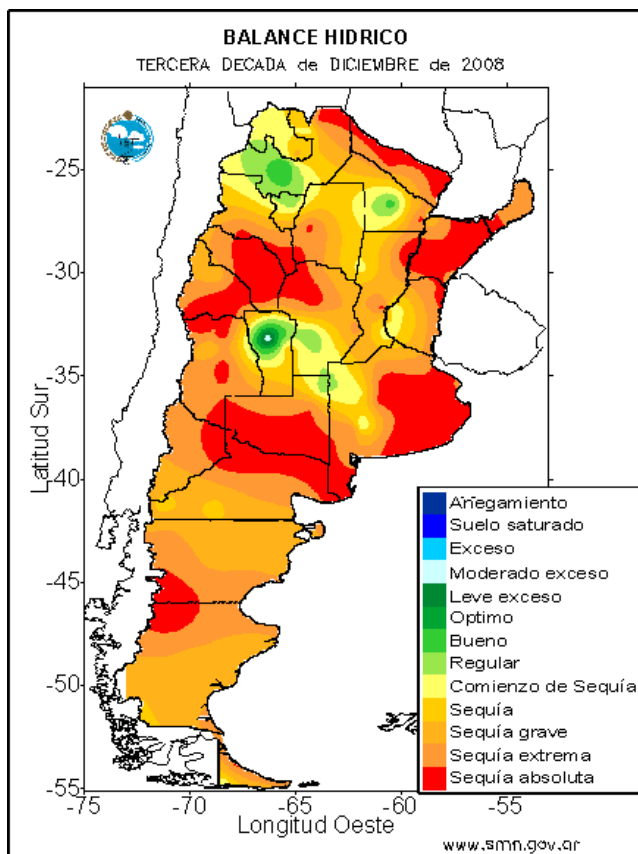
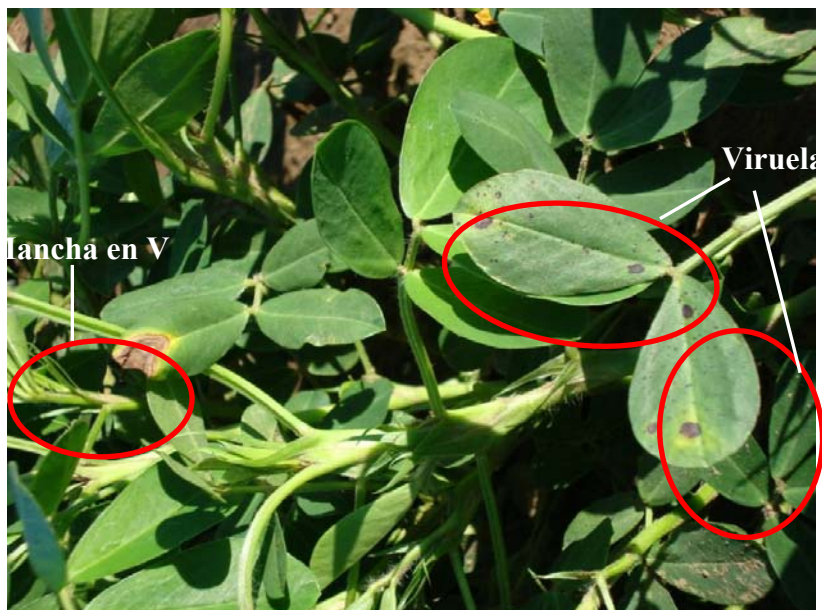
Las precipitaciones estadísticamente esperadas para el mes de enero de 2009 son 48,9 mm, 44,5 mm y 44,3 mm para cada una de las tres décadas del mes respectivamente.

Maní



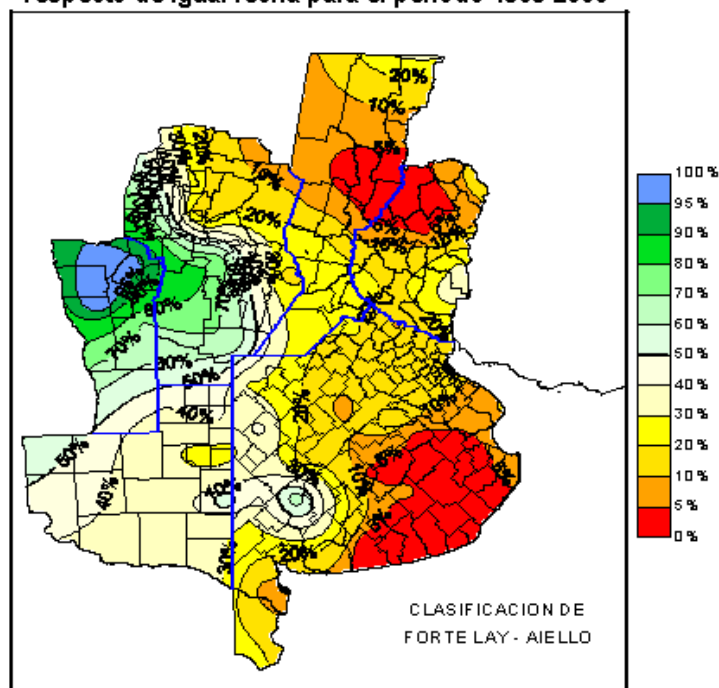
Fotografía 1, 2 y 3. Campo Modulo Experimental General Cabrera (Fundación Maní Argentino- INTA)

El cultivo presenta un buen desarrollo, lotes sembrados tempranos, segunda década de Octubre, se encuentran en estado de floración (R1) y comienzo de formación de vainas (R3). A la fecha aparecen ocasionalmente manchas de viruela en las hojas inferiores y Mancha en V.



REGION PAMPEANA

ANOMALÍA DE LA RESERVA DE AGUA EN EL SUELO en la Región Pampeana el 2 de ENERO de 2009 respecto de igual fecha para el período 1969-2008



El Departamento de Juárez Celman presenta entre 60 y 80 % de agua útil
Información suministrada por El Servicio Meteorológico Nacional

NTA General Cabrera
25 de Mayo 732- (5809) General Cabrera-Prov. Córdoba
Teléfono 0358-4930052

Agradecemos la colaboración para la confección de este informe a:
Servicio de Agrometeorología; FAV – UNRC
Mariela Monetti – Estudiante Cs. Biológicas

Centro de Ingenieros Agrónomos de General Cabrera y zona



(c) Copyright 2001 INTA - Instituto Nacional de Tecnología Agropecuaria Todos los derechos reservados